



**Фарматан ТМ способен снизить негативное
воздействие теплового стресса за счёт
повышения антиоксидантной способности
печени**

Почему тепловой стресс так важен?!

- Отрицательные экономические последствия
 - Снижение потребления СВ
 - Снижение молочной продуктивности
 - Снижение уровня оплодотворяемости
 - Увеличение проблем со здоровьем

Потребление
сухого вещества

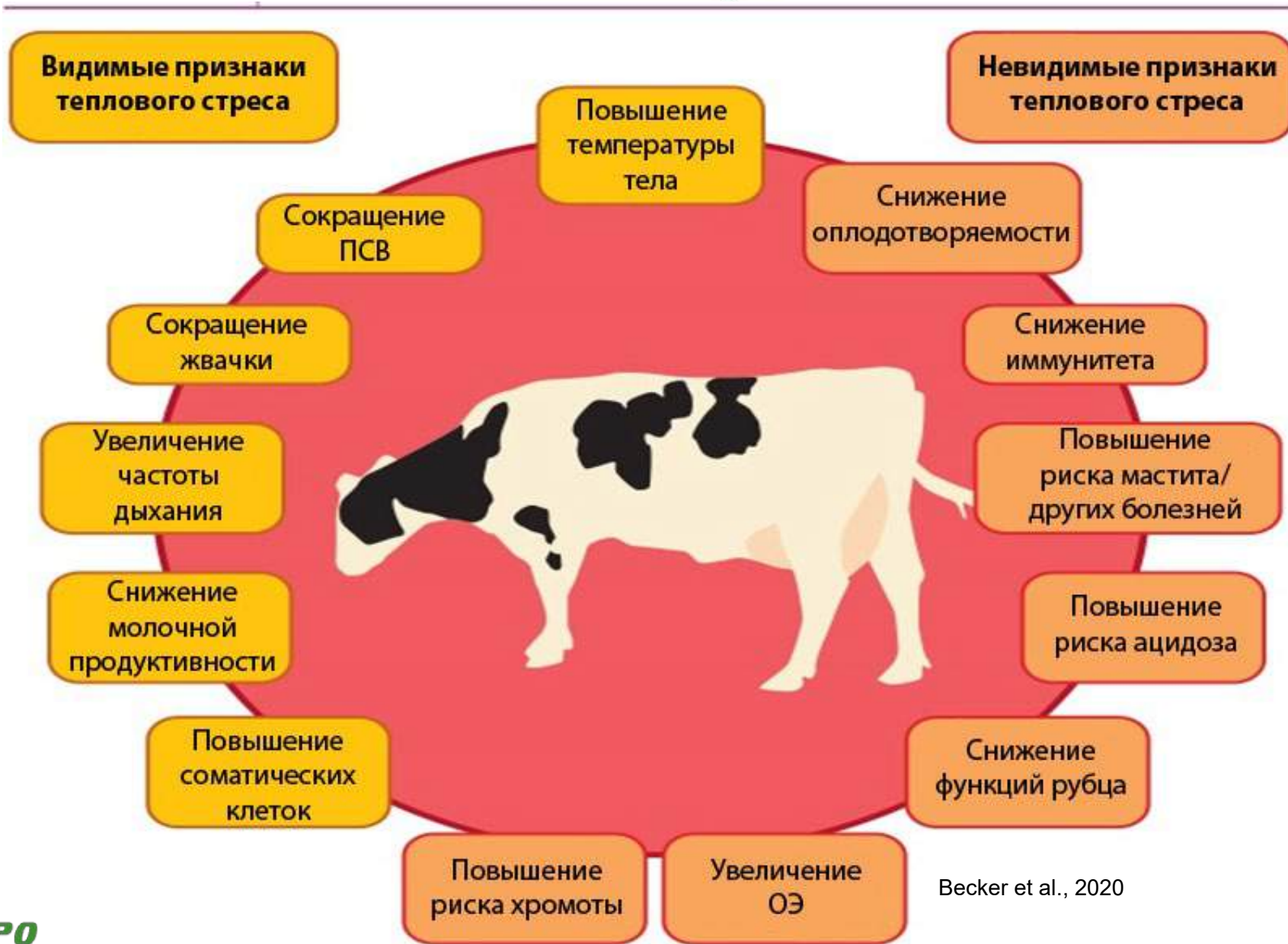
продуктивность

воспроизводство

здоровье

400 €/корова/год!!

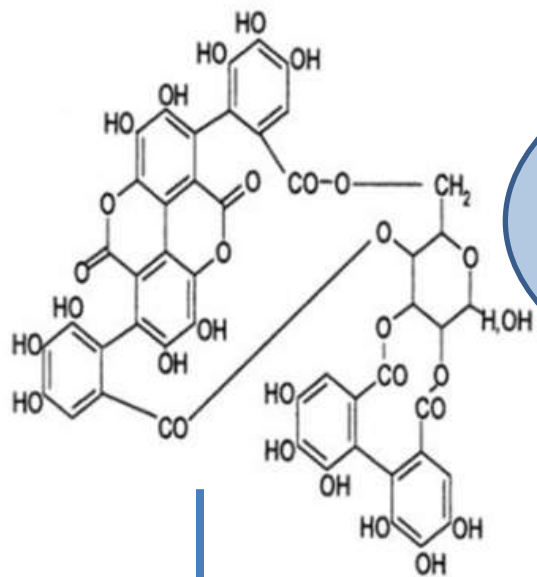




Becker et al., 2020

Гидролизуемые танины

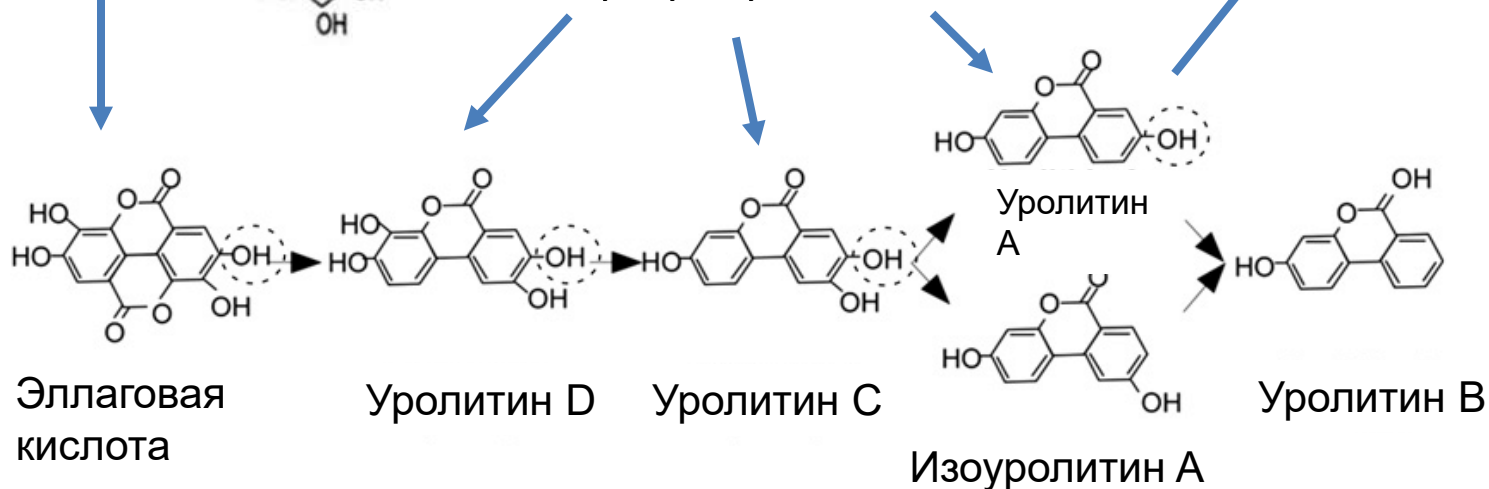
Уролитины!!!



*Подавление окислительного стресса
Способствует митохондриальной функции
и уменьшает воспаление и старение
клеток*

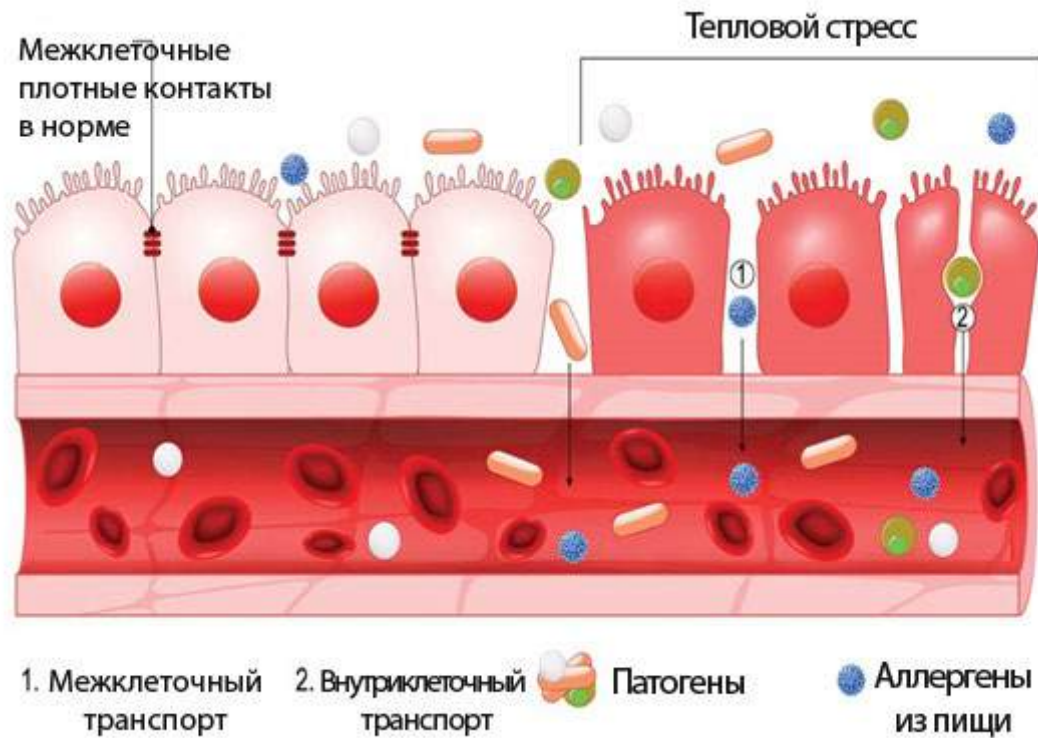
*Защищает клетки поджелудочной
железы и помогает в жировом
обмене*

Микрофлора кишечника



Тепловой стресс вызывает снижение кровотока в кишечнике

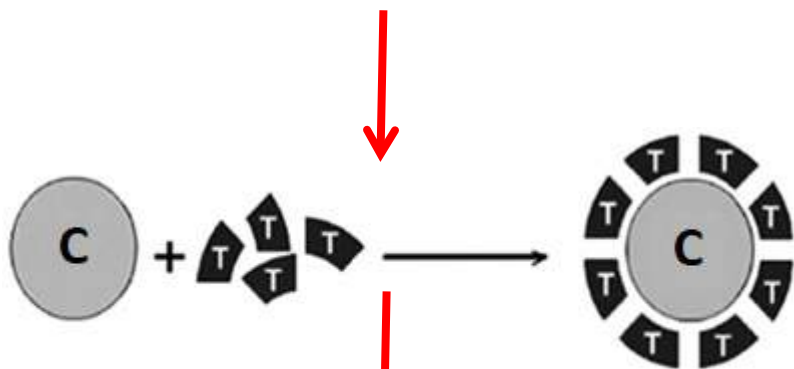
Клетки кишечника лишены кислорода, что портит кишечный барьер



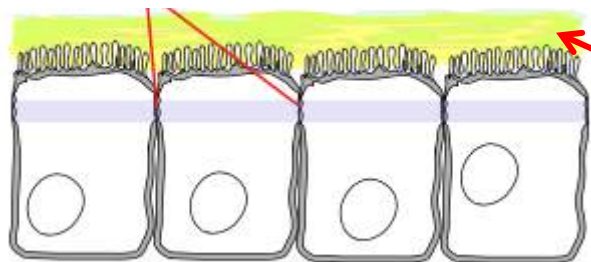
«Дырявый» кишечник
Токсины, бактерии, ферменты
проникают через кишечный
барьер

ФАРМАТАН™

Вяжущие свойства

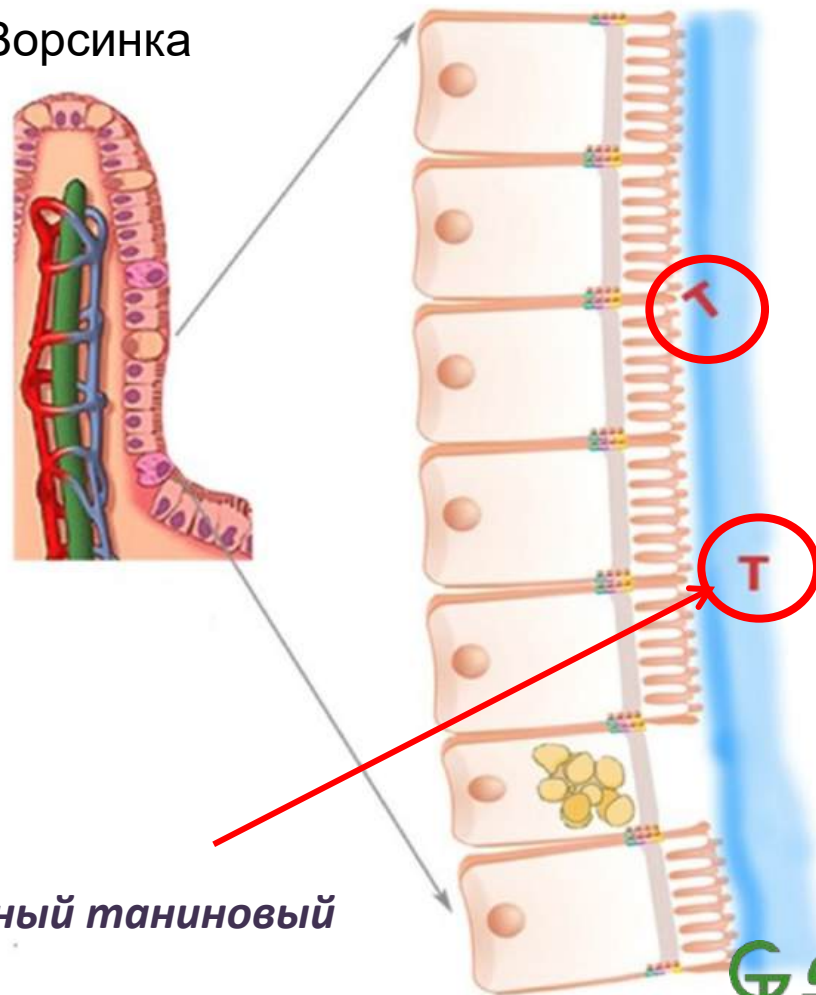


Плотные межклеточные контакты



Защитный таниновый слой

Ворсинка



Испытания

- **Словакия**

–800 дойных коров

- начало июль 2021, конец сентябрь 2021
- $T=37^{\circ}\text{C}$, $RH=68\%$, $TNI=91,36$ (тяжелый тепловой стресс)
- Контроль – 120 гол., в среднем 27,1 л, 160 DIM
- Фарматан ТМ – 120 гол., в среднем 28,6 л, 164 DIM

–41 г Фарматана ТМ на гол. в сут. постоянно в рацион группы Фарматана ТМ

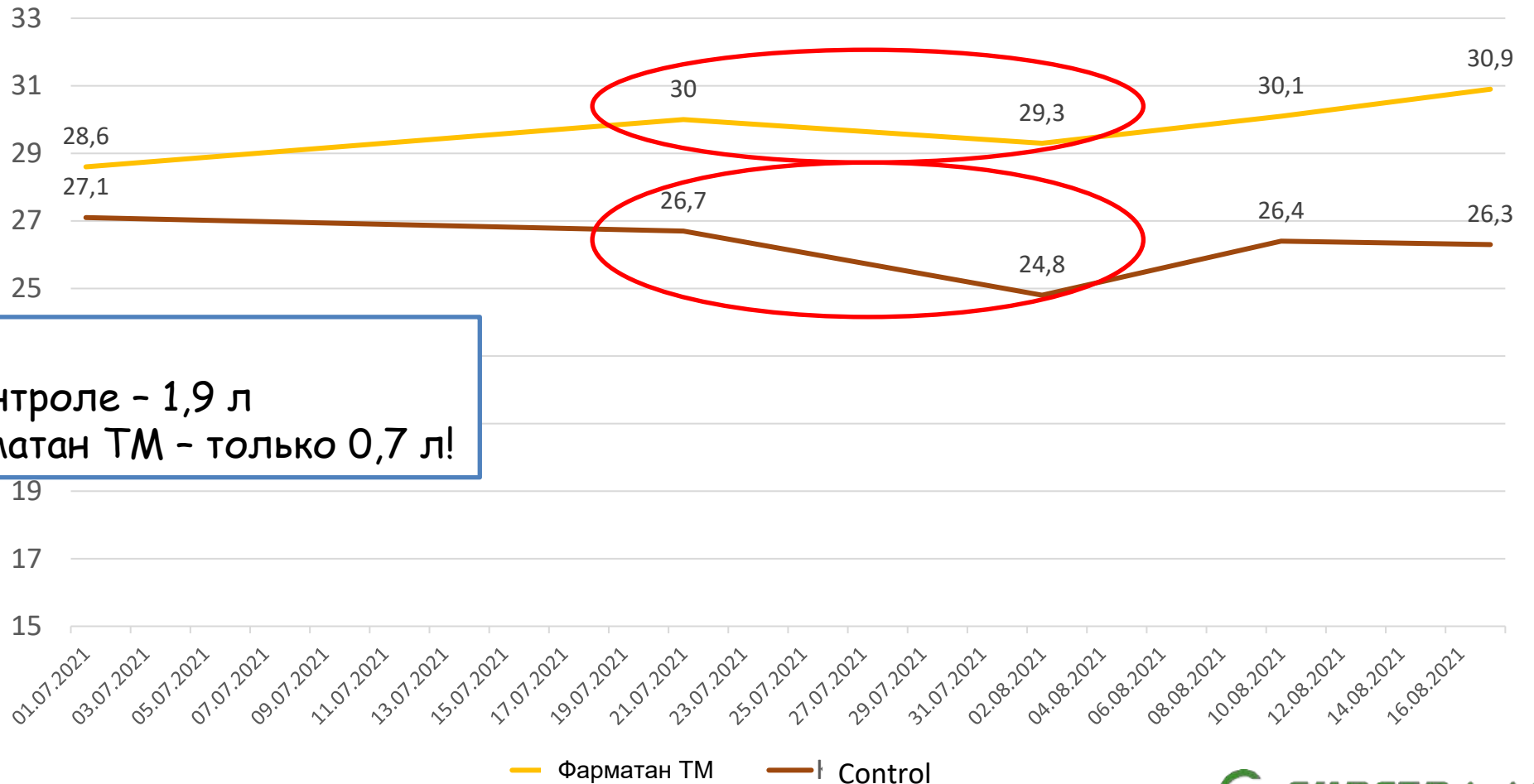




Словакия

- 1200 коров
- 180 DIM
- Тяжелый тепловой стресс
- 41 г Фарматана ТМ

Средняя молочная продуктивность – всё испытание (л/гол./сут.)



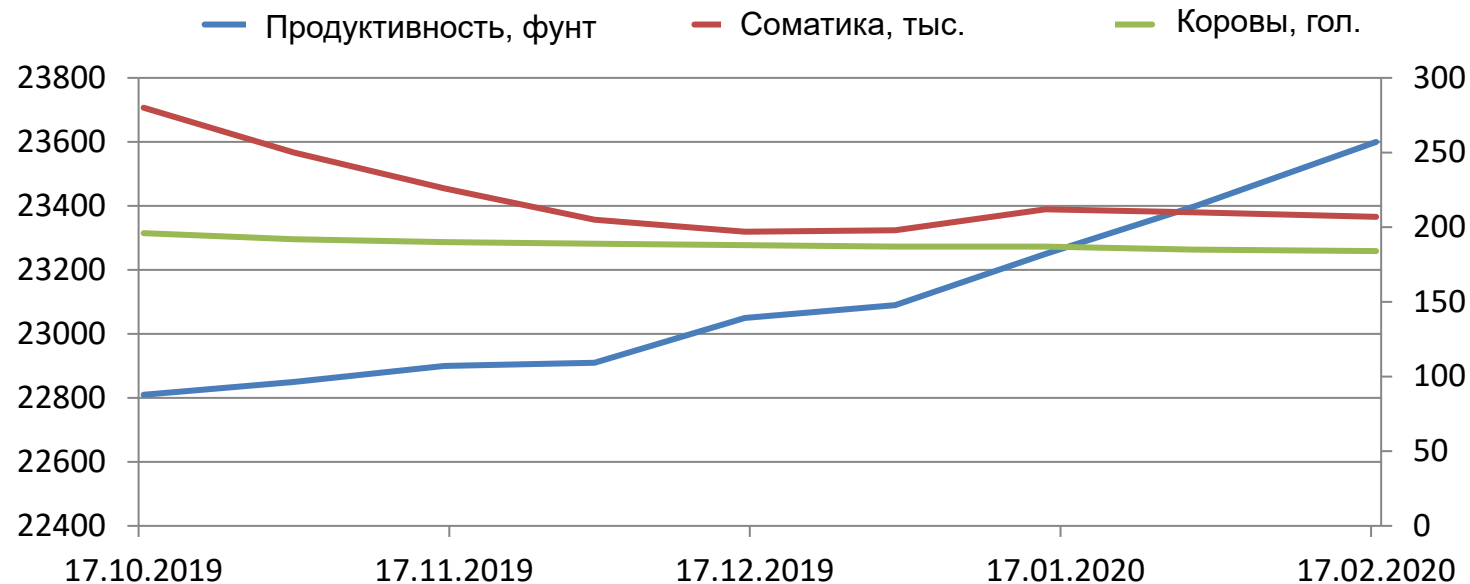
Т > 37°C 11 дней

Падение молока в контроле - 1,9 л

Падение молока Фарматан ТМ - только 0,7 л!

Молочный комплекс ViView, штат Небраска, США

- Соматика снизилась на **26%** в течение 30 дней и постоянно удерживается ниже 200 000
- Средняя продуктивность за 150 дней лактации **увеличилась на 10,3%**
- Состав молока не изменился: сохраняется на уровне жир 3.7%, белок 3.2%

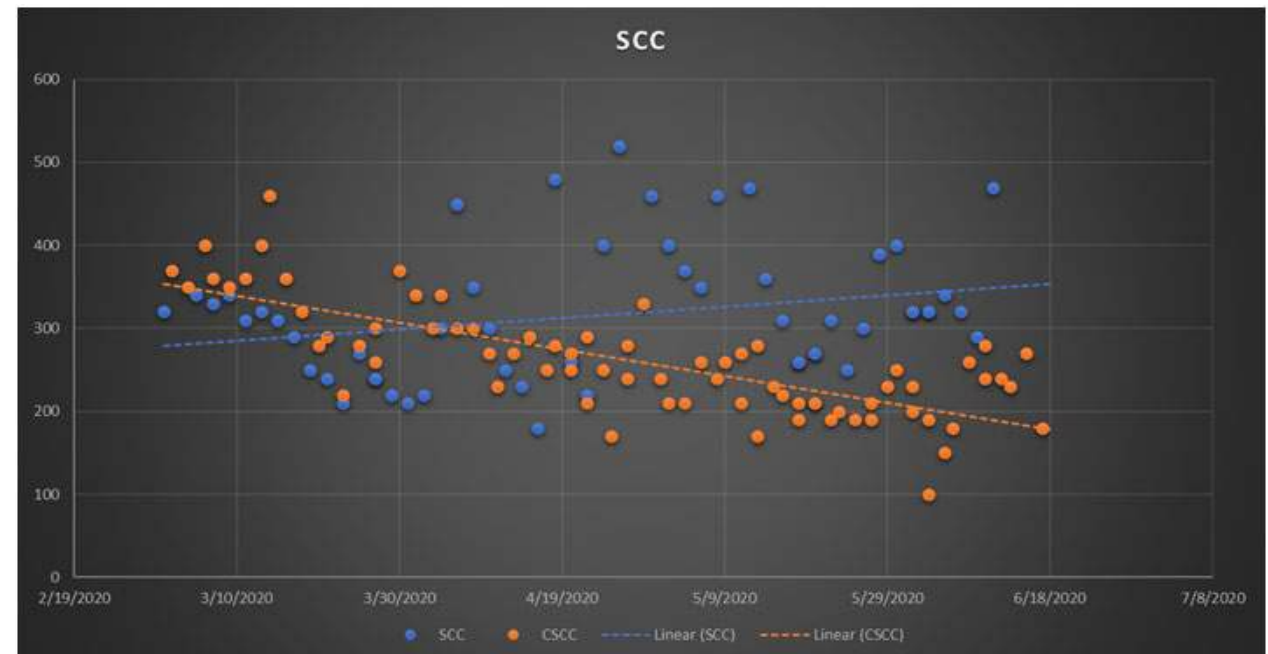
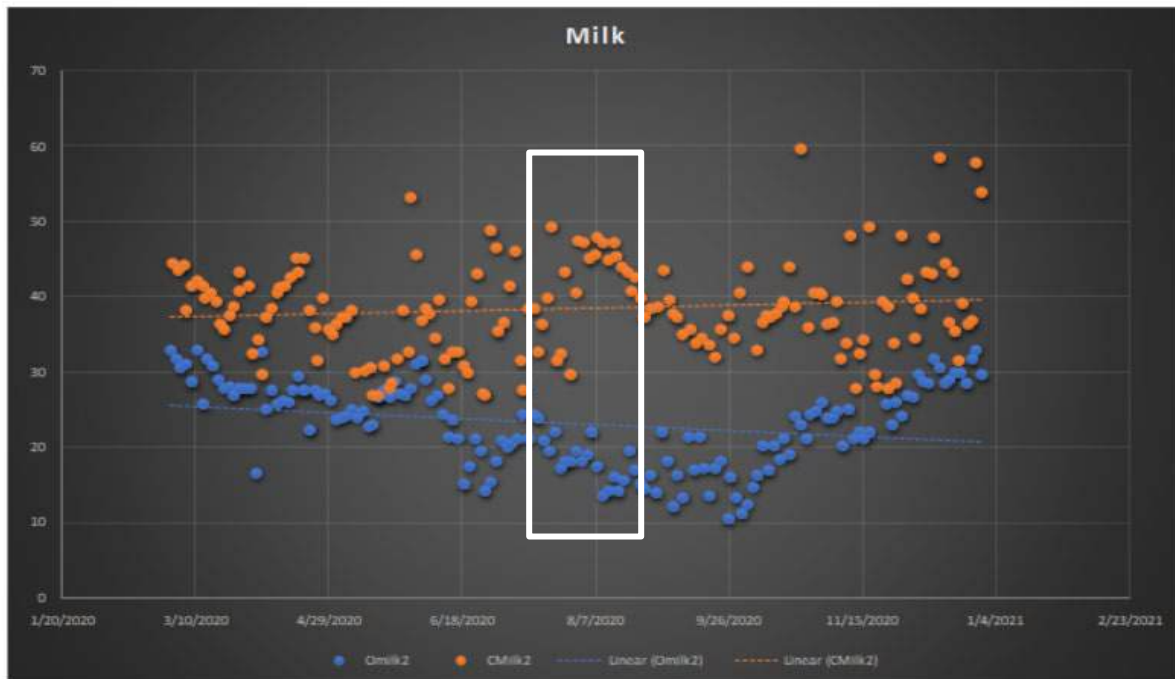


Источник: BritAm Nutrition, Sioux Falls, SD

Университет Миннесоты – снижение соматика

Увеличение надоев молока при тепловом стрессе на 5,3%

Снижение среднего соматика более чем на 1/3.



Ежедневные данные

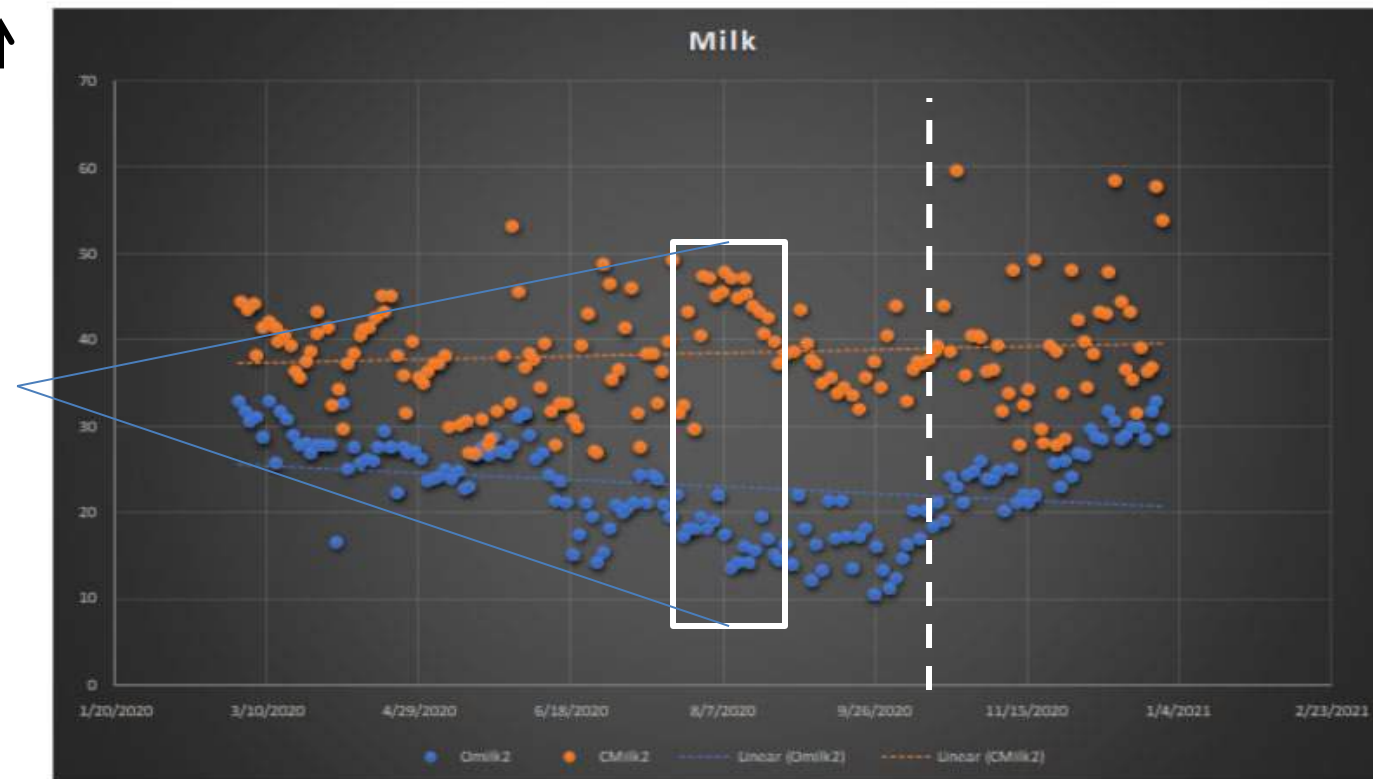
- Фарматан ТМ - молочный танк
- Контроль - молочный танк

Source: Dr. Brad Heins, Univ Minnesota, Morris Research Center

Университет Миннесоты – тепловой стресс

Молоко ↑

Пик
Теплового
Стресса



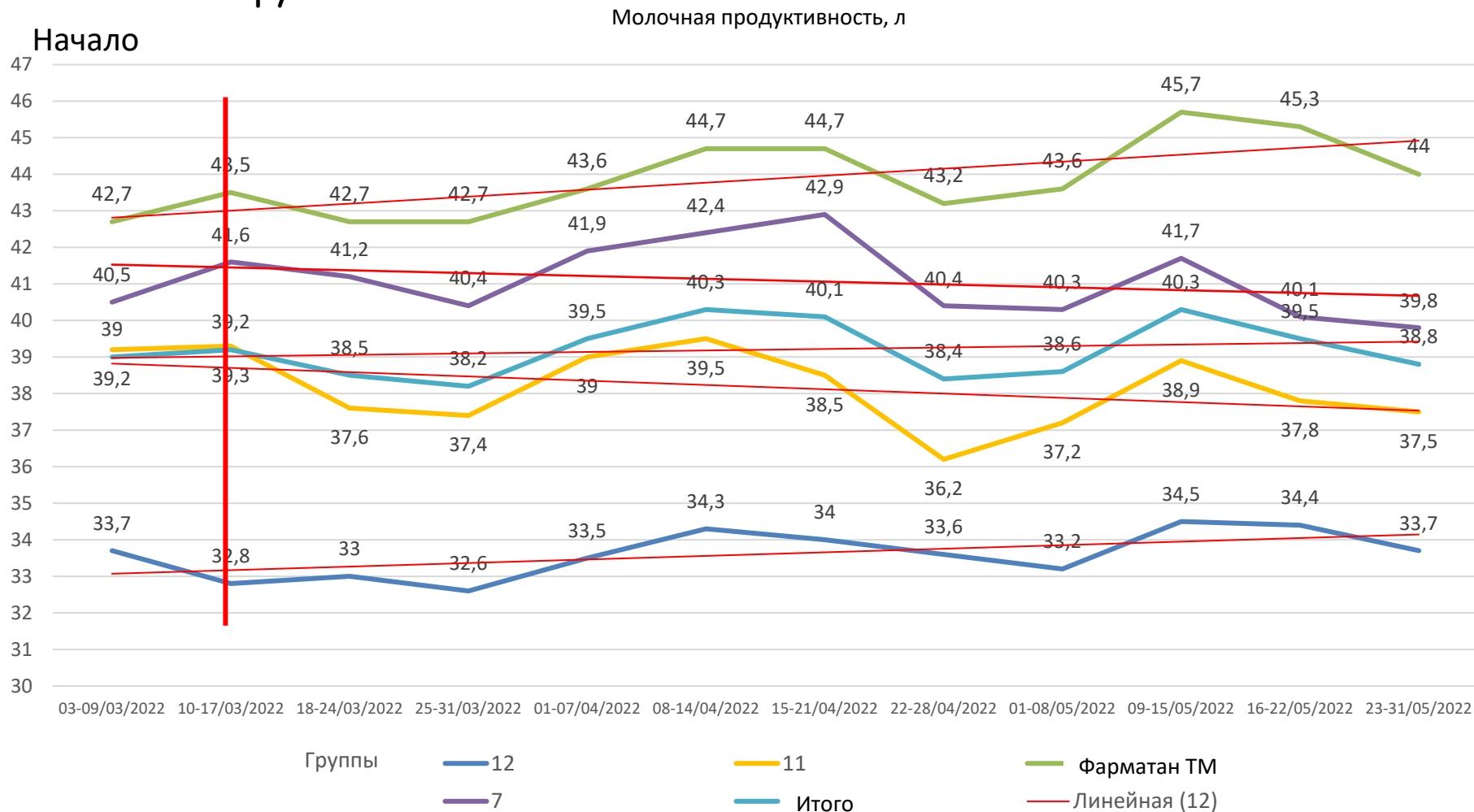
- Фарматан ТМ - молочный танк, ежедневные данные
- Контроль - молочный танк, ежедневные данные

Source: Dr. Brad Heins, Univ Minnesota, Morris Research Center

Группа Фарматана ТМ показала увеличение средних надоев молока на 1,2 л в течение испытательного периода, в то время как контрольные группы показали снижение

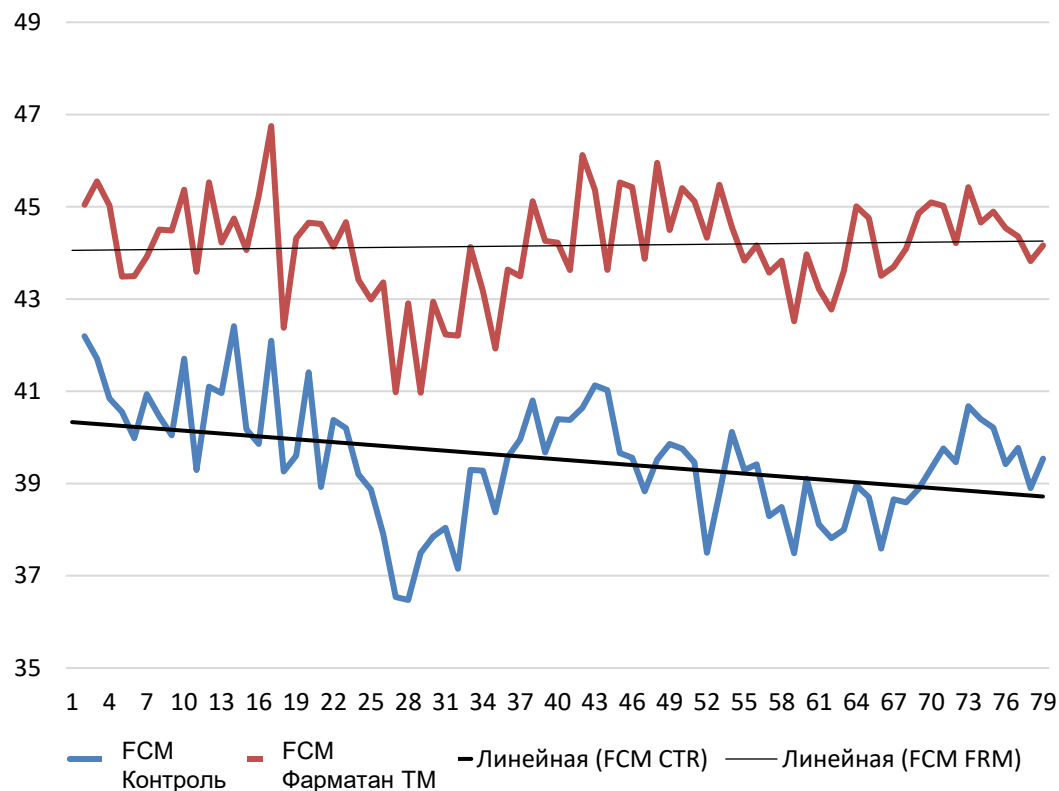
Израиль

- 500 гол., Afikim
- 42,7 л, 129 DIM
- Тепловой стресс
- 40 г Фарматан ТМ

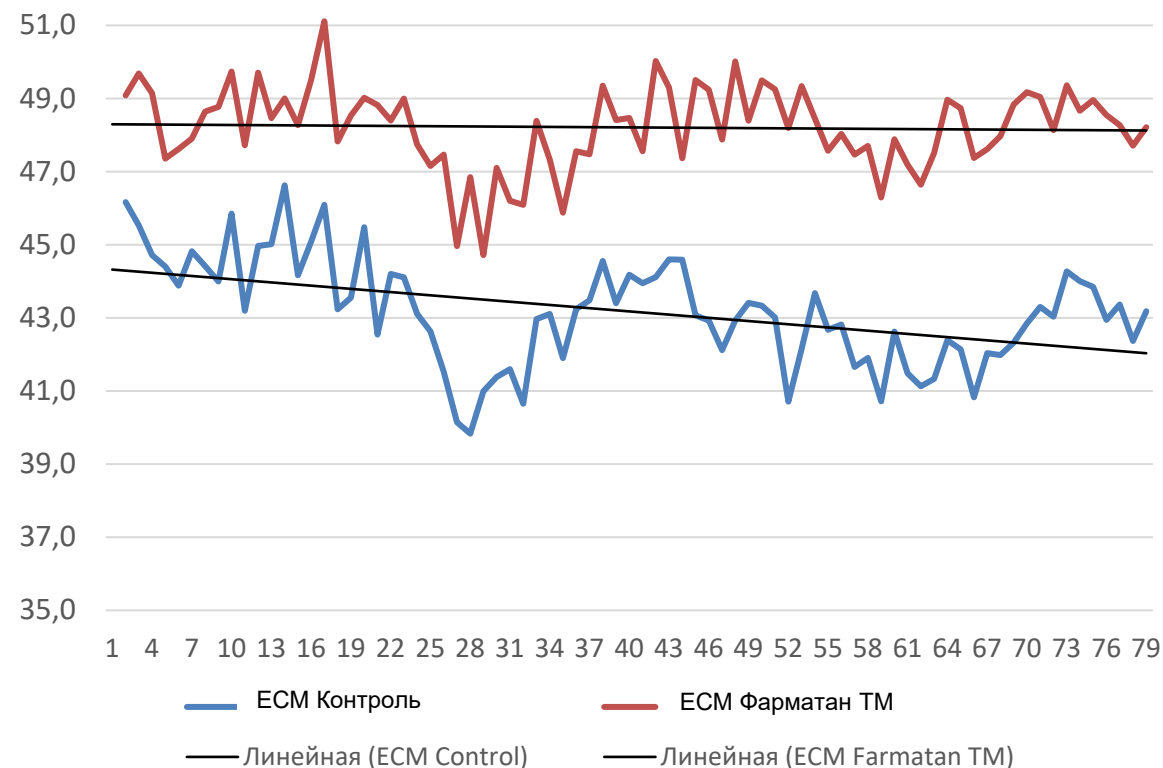


Группа Фарматана ТМ продемонстрировала увеличение производства молока, скорректированного по 4% жиру (FCM), и молока, скорректированного по энергии (ЕСМ), в течение опыта, в то время как в контрольных группах наблюдался спад

4% FCM (л)



3,5% жир и 3,2% белок ЕСМ (л)



Спасибо за внимание!

